

Elektronisches Zugkraftmessgerät **HANDY-TENS-LC-ST**



Beschreibung: Elektronisches Zugkraftmessgerät, akkubetrieben, ideal für Kurzzeitmessungen
 Kleines, handliches Gerät zur Einhand- Bedienung, direkte Ablesung der gemessenen Zugkraft
 Einfache Materialeinfädung in das laufende Material

- Automatische Nullpunktsetzung
- Übersichtliches LCD-Display
- MIN/MAX Speicher-Anzeige
- Einstellbare Messwertedämpfung
- Messwertespeicherung mit Echtzeituhr
- Datenausgang über USB-C Schnittstelle
- Eingebauter NIMH-Akku mit Ladebuchse
- Hold Funktion
- Bis zu 10 Zweipunktkalibrationen speicherbar
- Viele einstellbare Kräfteinheiten: cN, g, N, daN, kg, lb und oz
- 5-stellige Messwertanzeige
- Beleuchtetes Display
- Standbyfunktion bei Nichtgebrauch

Einsatzgebiet: Zugkraftmessung an: dünnen Drähten, Litzen, textile Materialien, Bänder

Nennlasten: 2000cN, 50N, 100N und 200N weitere Nennlasten und Zwischengrößen auf Anfrage

Überlastschutz: abhängig von der Nennlast: $\geq 500\%$

Materialführung: drei doppel- kugelgelagerte V-förmigen Aluminiumlaufrollen $\varnothing 10$ mm
Optionen: keramisch beschichtet, Stahl oder zylindrische Laufrollen von 2 - 45mm für Materialgeschwindigkeiten bis zu 2000 m/min

Laufrollenabstand: X = 63mm bis 180mm; je nach Platzverhältnissen oder Material Eigenschaften

Besonderheiten: Bei zylindrischen Laufrollen ab 5mm, können durch Versetzen der Leitrollen, 3 unterschiedliche Materialführungen eingestellt werden

Kalibrierung: werkseitig kalibriert, Kalibrierung kann auch kundenseitig durchgeführt und kontrolliert werden

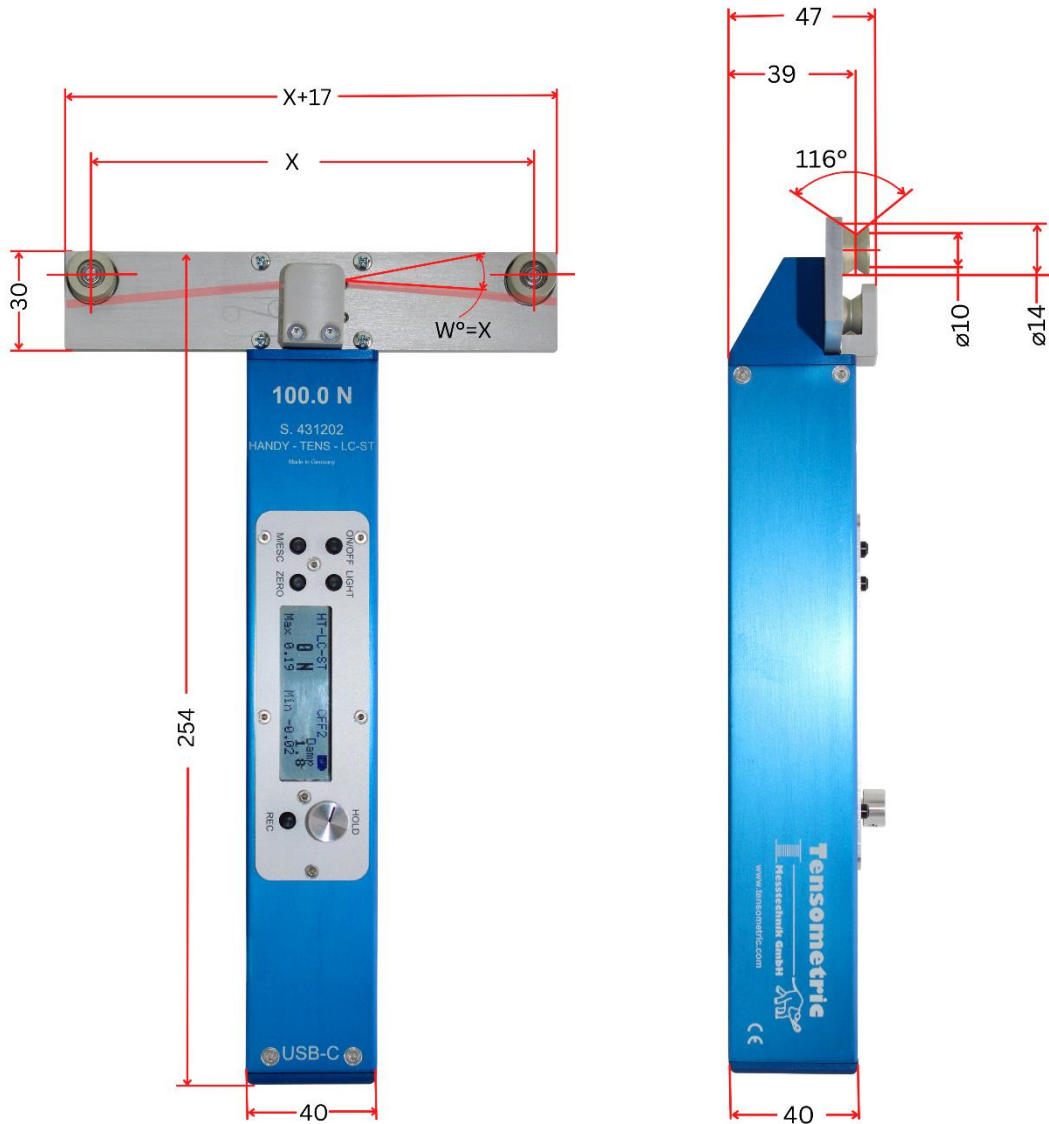
Messfehler: $< 2\%$ im Messbereich von 0 bis zum Kalibrierpunkt, abhängig von den Materialeigenschaften

Gehäuse: Material: Aluminiumlegierung

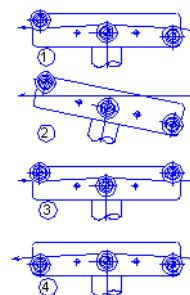
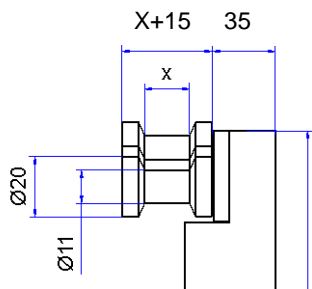
Gewicht: 400 bis 700 Gramm je nach Version.

Lieferumfang: Handy-Tens-LC mit Kunststoffkoffer, Bedienungsanleitung USB-Kabel und Ladegerät

Abmessungen Handy-Tens-LC-ST:



Abmessungen Handy-Tens-LC-ST, Laufrollen für Bändchen mit 3 unterschiedlichen Materialführungen:



Mögliche Rollenformen:

- V-Förmig
- U-Förmig
- Z-Förmig

Andere Rollen auf Anfrage

